

# Baromètre

DE LA COMMANDE PUBLIQUE

La commande publique  
au second semestre 2022





Le *Baromètre de la commande publique* a été mis en place en 2015, par la **Banque des Territoires et Intercommunalités de France**, avec la contribution de la société **Vecteur Plus**.

C'est un outil de suivi des achats réalisés par les acheteurs publics en fonctionnement comme en investissement. Il repose sur une analyse systématique des appels d'offres et des avis d'attribution des marchés publics.

La méthodologie est également celle utilisée pour de nombreuses fédérations et syndicats professionnels. Elle fait l'objet d'actualisations permanentes afin de prendre en compte les évolutions réglementaires et les ajustements techniques.

La commande publique est analysée à partir de différentes focales permettant des tris croisés :

- La catégorie de maître d'ouvrage : les collectivités et leurs groupements, l'État et ses établissements publics nationaux, les entreprises publiques locales, les hôpitaux publics, les bailleurs sociaux, les opérateurs publics...
- La destination de la dépense : bâtiments publics, voirie, transport, environnement....
- La nature des prestations faisant l'objet d'un marché : travaux, fournitures, services et ingénierie.
- Le territoire de localisation du donneur d'ordre.

# 1 L'ENSEMBLE DE LA COMMANDE PUBLIQUE EN 2022

**95,2 MDS €**

d'achats en 2022

**-0,5% VS. 2021** 

En 2022, la commande publique retrouve son niveau de 2021 et dépasse de

**+7,7 MDS €**

la commande publique enregistrée en 2019.

**51,1 MDS €**

d'achats publics au premier semestre 2022

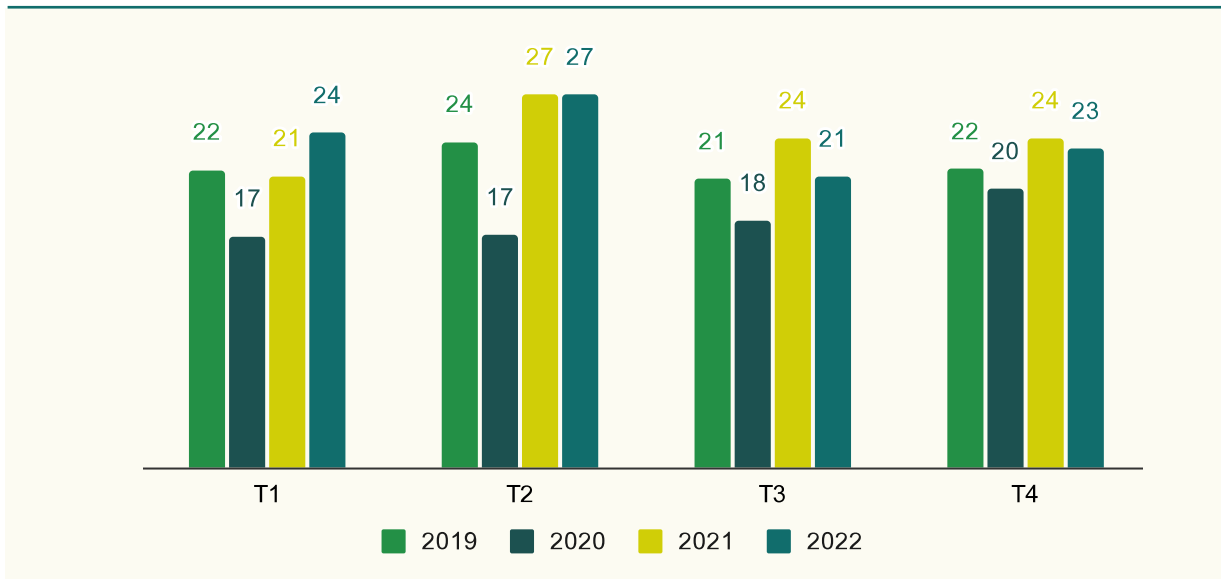
**45,1 MDS €**

d'achats publics au premier semestre 2019

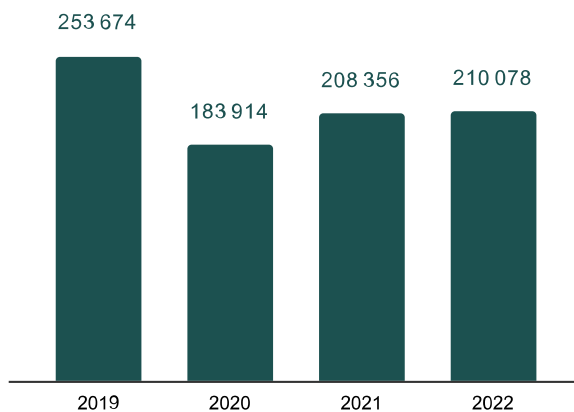
Le maintien de la commande publique en 2022 s'explique par un premier semestre très dynamique. Entre janvier et fin juin 2022 la commande publique se place à son plus haut niveau depuis 2012.

La valeur moyenne des appels d'offre est en forte évolution en particulier sur les derniers mois de l'année 2022, témoignant des effets de l'inflation sur la commande publique.

## ÉVOLUTION GLOBALE DE LA COMMANDE PUBLIQUE PAR TRIMESTRE ENTRE 2019 ET 2022 (EN MDS €)



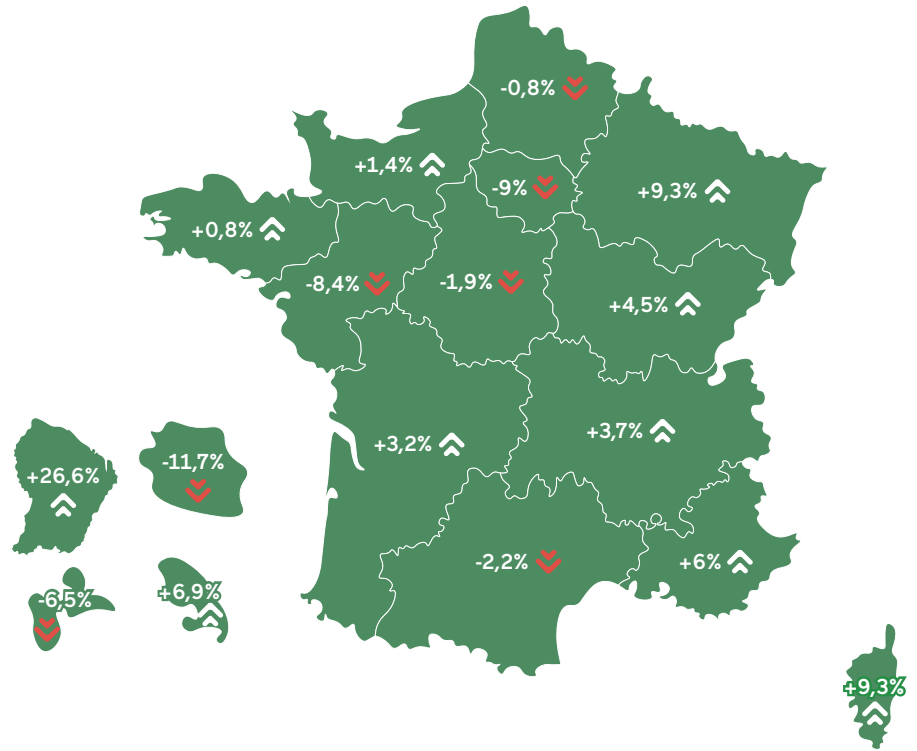
## NOMBRE D'APPELS D'OFFRE



# 2

## LA COMMANDE PUBLIQUE DANS LES RÉGIONS

LA COMMANDE PUBLIQUE  
PAR RÉGION EN 2022



	MONTANT 2022 EN M€	POIDS DANS LE TOTAL FRANCE ENTIÈRE		EN EUROS / HAB.
Auvergne-Rhône-Alpes	11 021	11,6%	↑	1 370
Bourgogne-Franche-Comté	3 624	3,8%	↑	1 292
Bretagne	5 211	5,5%	↑	1 553
Centre-Val de Loire	2 915	3,1%	↓	1 133
Corse	933	1%	↑	2 740
Grand Est	7 635	8%	↑	1 374
Guadeloupe	604	0,6%	↓	1 572
Guyane	583	0,6%	↑	2 071
Hauts-de-France	6 848	7,2%	↓	1 140
Ile-de-France	18 478	19,4%	↓	1 507
La Réunion	1 316	1,4%	↓	1 528
Martinique	574	0,6%	↑	1 576
Normandie	4 115	4,3%	↑	1 238
Nouvelle-Aquitaine	8 406	8,8%	↑	1 399
Occitanie	7 487	7,9%	↓	1 262
Pays-de-la-Loire	5 404	5,7%	↓	1 420
Provence-Alpes-Côte d'azur	7 751	8,1%	↑	1 525
<b>FRANCE ENTIÈRE</b>	<b>95 191</b>	<b>100%</b>	↓	<b>1 421</b>

# 3

## LES DIFFÉRENTS TYPES D'ACHETEUR

En 2022 : légère remontée des bailleurs sociaux

**+6,5%**

Les collectivités locales et leurs groupements parviennent tout juste à se maintenir

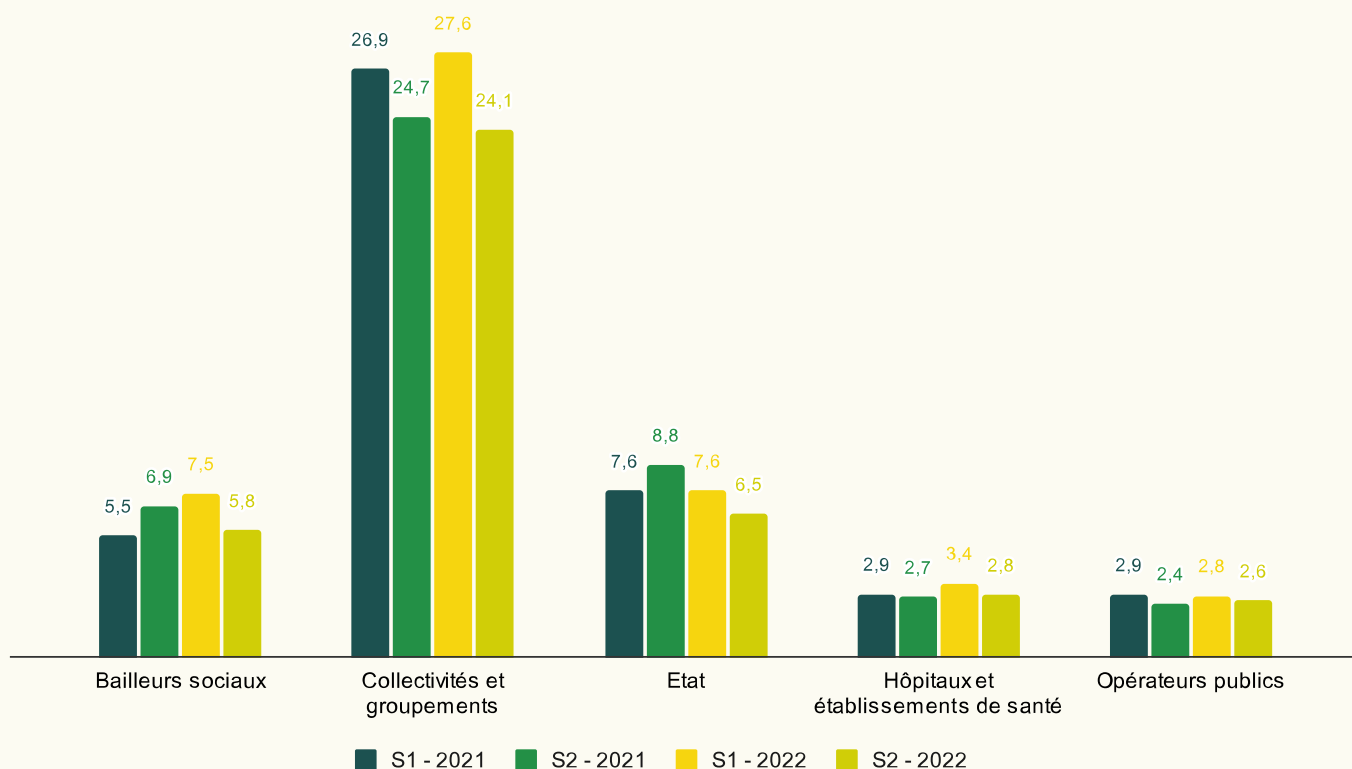
**+0,3%**

Mais pour l'ensemble des acheteurs publics, la commande publique du second semestre de 2022 est très en dessous de celle du second semestre de 2021

### ÉVOLUTION DE LA COMMANDE PUBLIQUE SELON LES DIFFÉRENTS TYPES D'ACHETEUR

	POIDS EN % EN 2022	ÉVOLUTION 2021 / 2022	ÉVOLUTION 2021 / 2022 POUR LE SECOND SEMESTRE
Bailleurs sociaux	13,9%	6,5%	-16,3%
<b>Collectivités et groupements</b>	<b>54,3%</b>	<b>0,3%</b>	<b>-2,4%</b>
État	14,9%	-13,6%	-25,5%
Hôpitaux et établissements de santé	6,5%	10,6%	3,7%
Opérateurs publics	5,7%	1,8%	5,5%
<b>TOTAL</b>	<b>100%</b>	<b>-0,5%</b>	<b>-8,2%</b>

### COMMANDE PUBLIQUE PAR CATÉGORIE D'ACHETEUR COMPARAISON 2021/2022 PAR SEMESTRE (MDS€)



# 4

## LA NATURE DE LA COMMANDE PUBLIQUE

Les services conservent leur part dominante :

### +42%

de la commande publique, mais sont en fort replis au second semestre

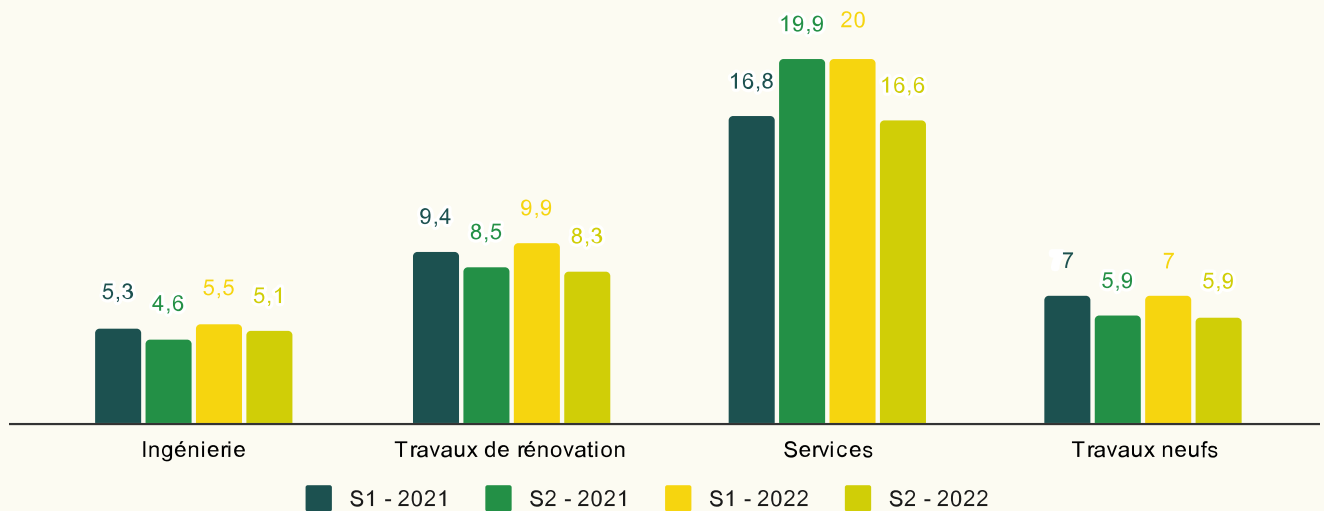
Les achats dans le domaine de l'ingénierie connaissent une bonne évolution :

### +6,3%

### ÉVOLUTION DE LA COMMANDE PUBLIQUE SELON LA NATURE DES MARCHÉS

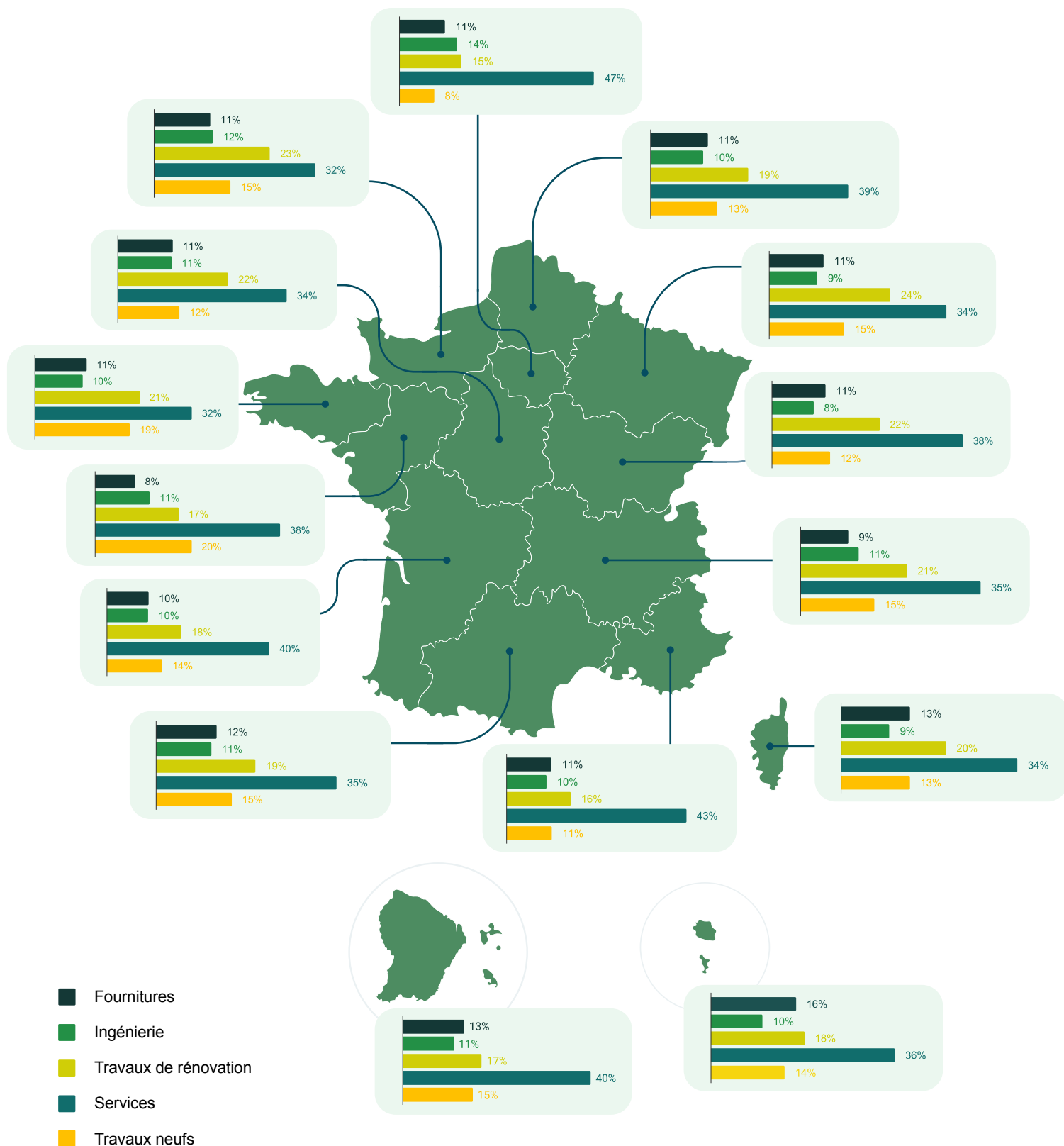
	POIDS EN %	ÉVOLUTION 2021 / 2022	ÉVOLUTION 2022 / 2022 POUR LE SECOND SEMESTRE
Travaux neufs	14,5%	-0,3%	-0,4%
Travaux de rénovation	20,6%	1,4%	-2,6%
Fournitures	11,5%	-3,6%	-0,2%
Ingénierie	11,9%	6,3%	9,0%
Services	41,5%	-0,4%	-16,8%

### COMMANDE PUBLIQUE SELON LA NATURE DES MARCHÉS COMPARAISON 2021/2022 PAR SEMESTRE (MDS€)



## LA COMMANDE PUBLIQUE PAR RÉGION SELON LA NATURE DES MARCHÉS

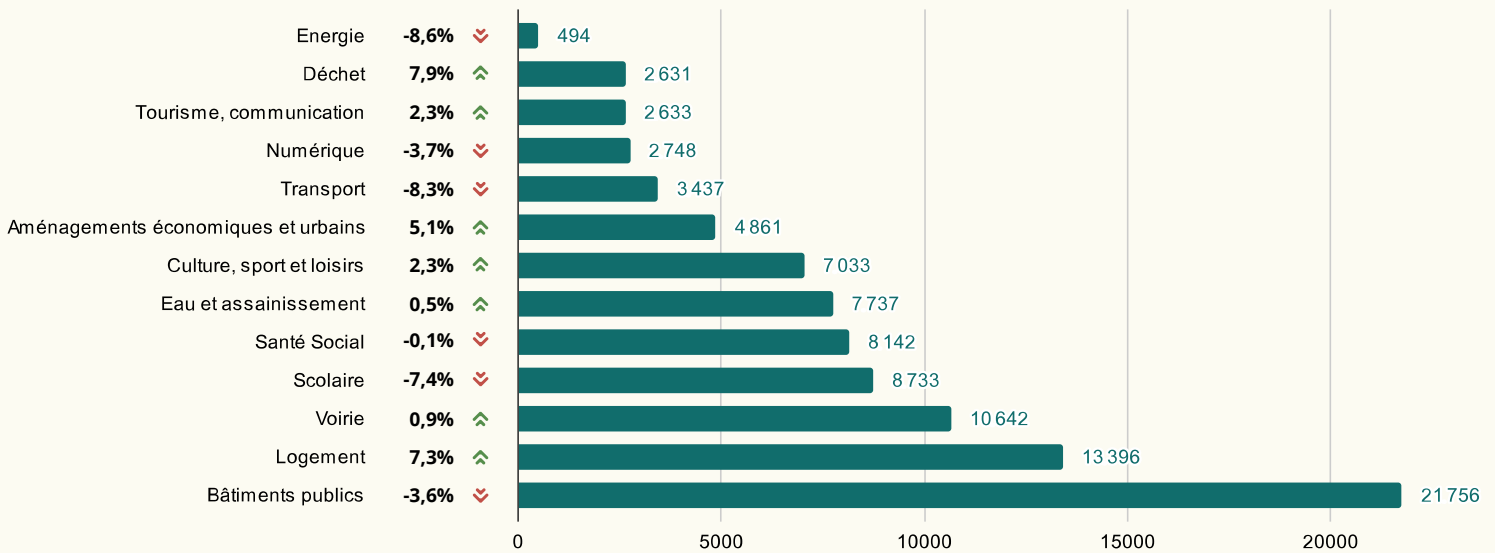
Répartition de la commande publique par région selon la nature de la CP



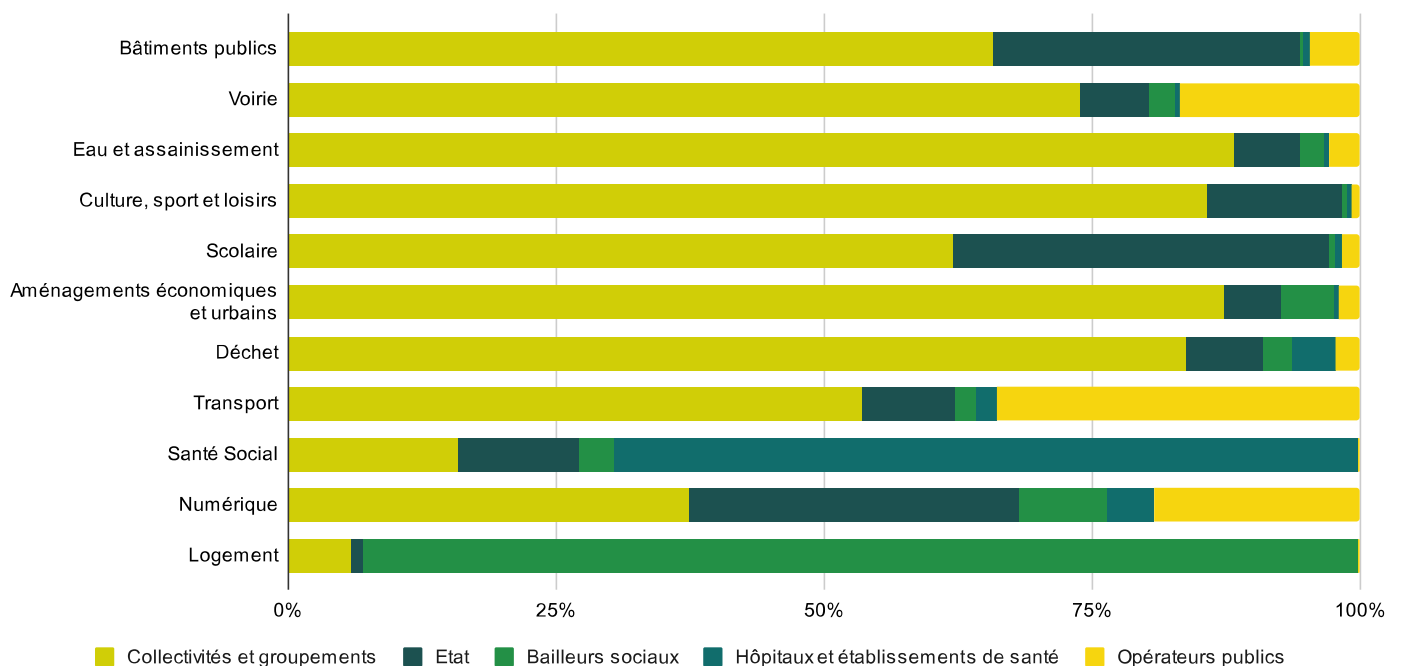
# 5

## LES DESTINATIONS DE LA COMMANDE PUBLIQUE

### DESTINATIONS DE LA COMMANDE PUBLIQUE (M€)



### DESTINATIONS DE LA COMMANDE PUBLIQUE POUR LES PRINCIPAUX DONNEURS D'ORDRE (EN %)

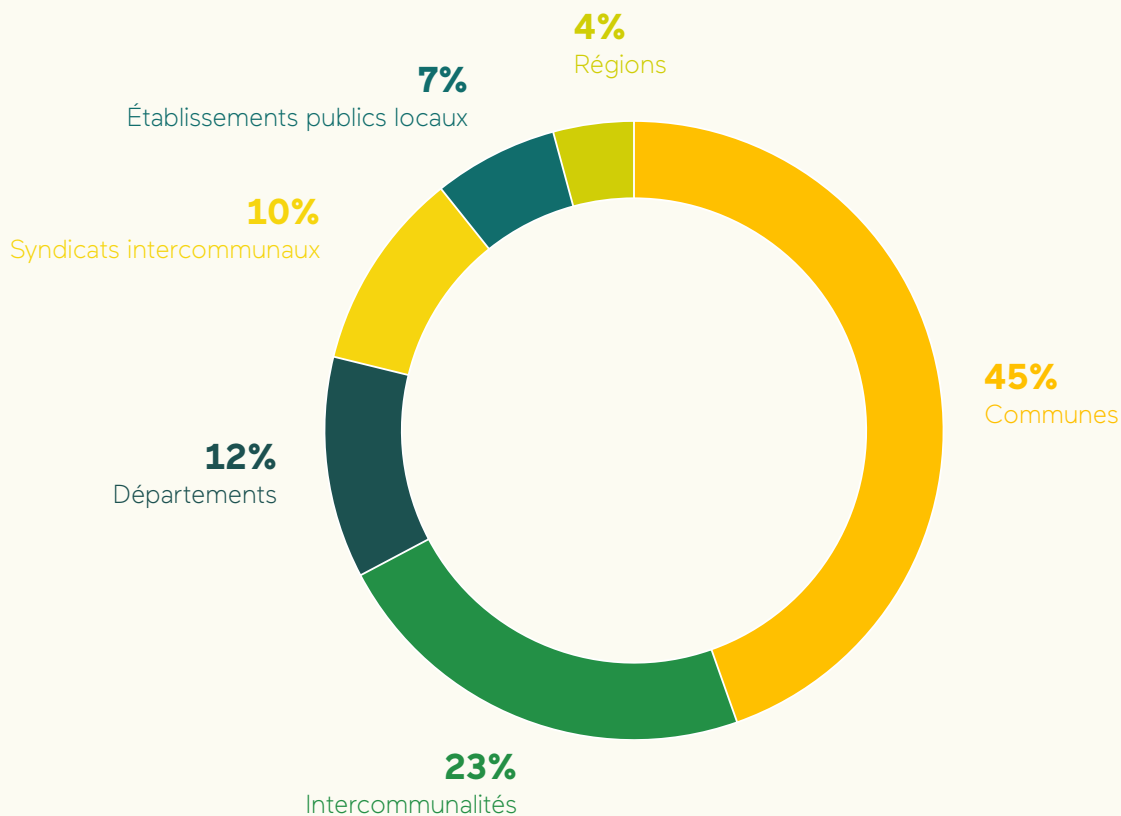




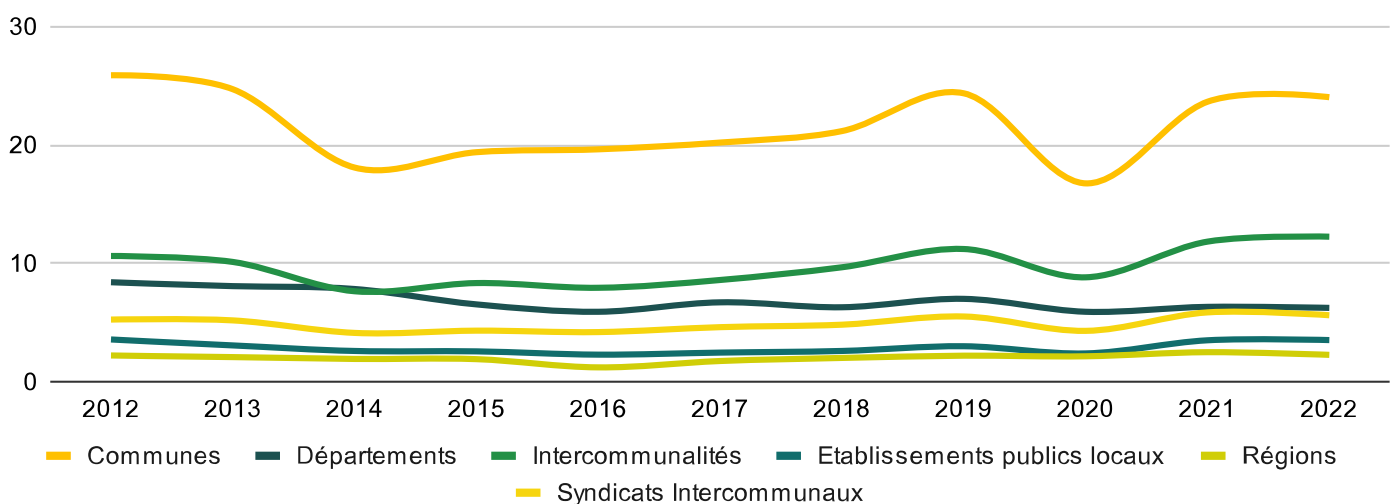


# ZOOM COLLECTIVITÉS LOCALES

## COLLECTIVITÉS : LES DIFFÉRENTS TYPES D'ACHETEURS PUBLICS

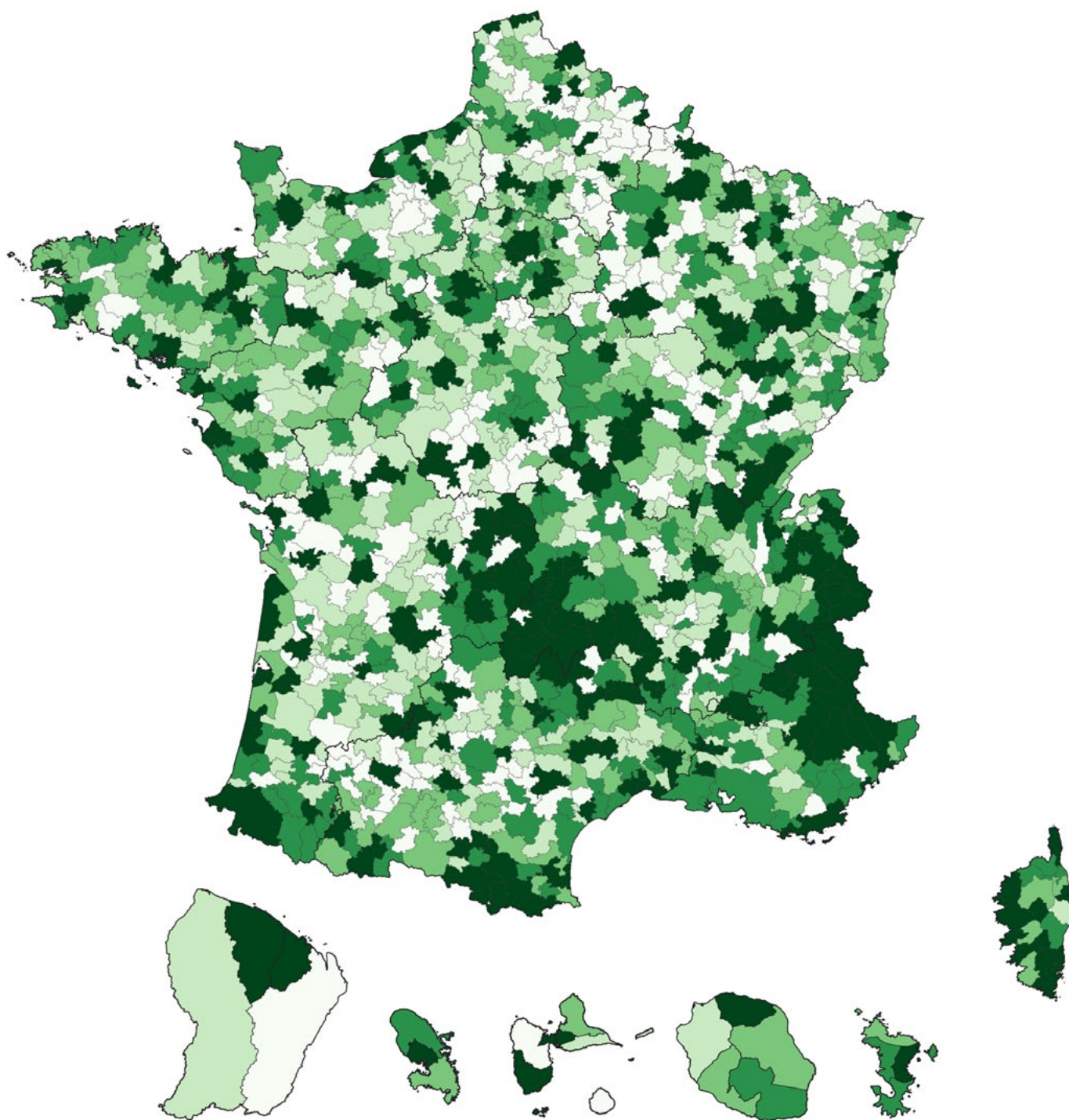


## ÉVOLUTION DE LA COMMANDE PUBLIQUE SELON LES DIFFÉRENTS TYPES D'ACHETEUR (MDS €)



# LA COMMANDE PUBLIQUE DES INTERCOMMUNALITÉS

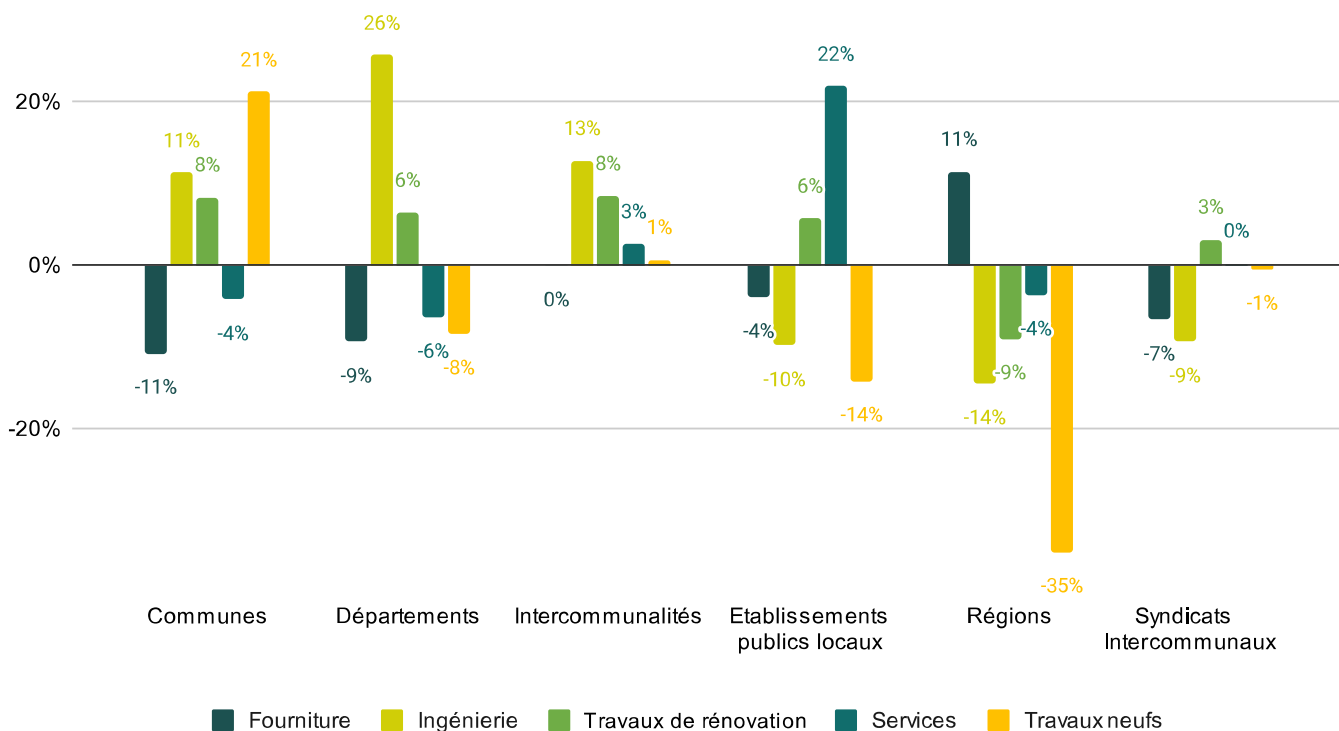
(AU LIEU DE DOMICILIATION DU DONNEUR D'ORDRE)



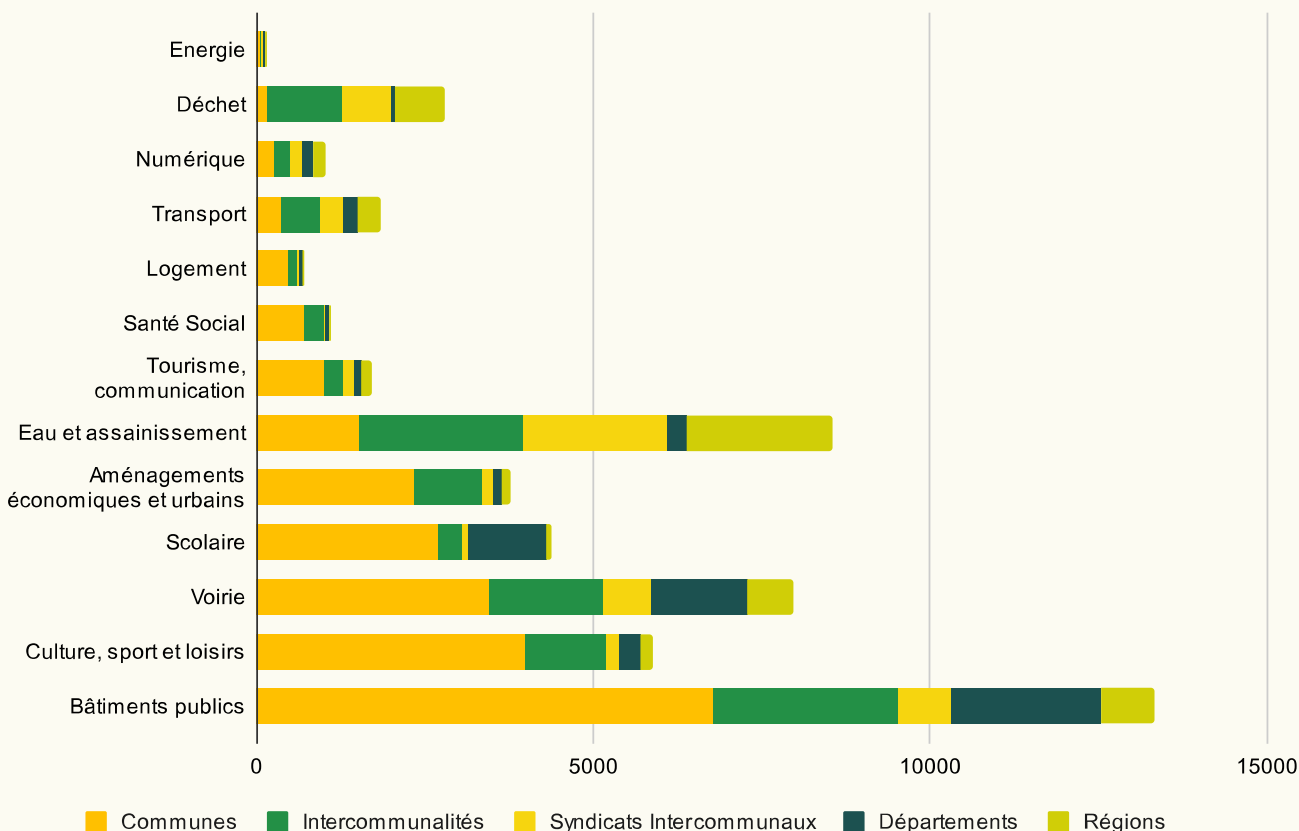
251 communautés par classe

■	1 169 €/hab. - 7 638 €/hab.
■	794 €/hab. - 1 169 €/hab.
■	591 €/hab. - 794 €/hab.
■	419 €/hab. - 591 €/hab.
■	7 €/hab. - 419 €/hab

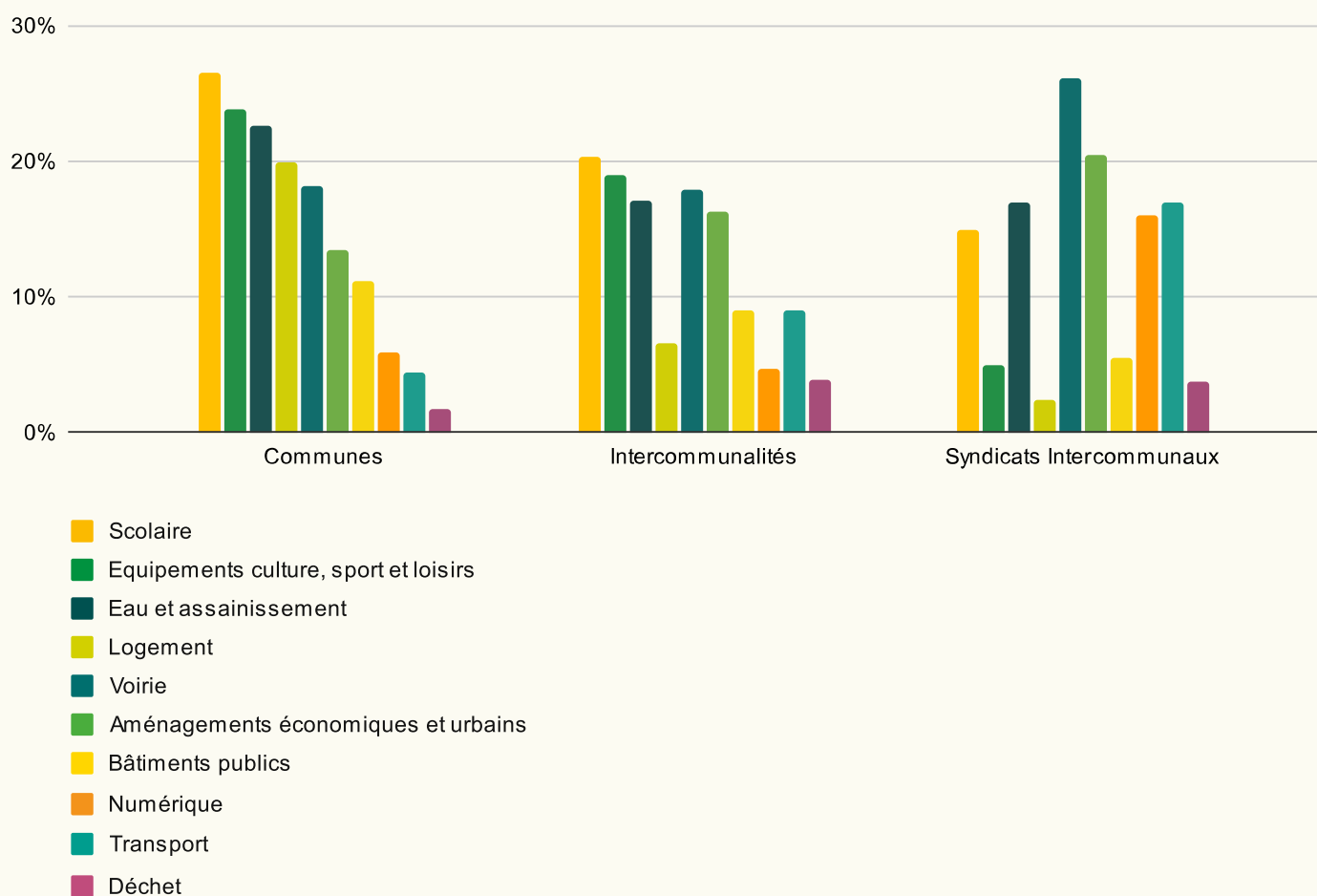
## ÉVOLUTION DE LA NATURE DE LA COMMANDE PUBLIQUE POUR LES COLLECTIVITÉS DU BLOC LOCAL (EN %)



## DESTINATIONS DE LA COMMANDE PUBLIQUE POUR LES COLLECTIVITÉS DU BLOC LOCAL EN 2022 (EN M€)



## POIDS DES TRAVAUX NEUFS DANS LA COMMANDE PUBLIQUE DES DONNEURS D'ORDRE LOCAUX

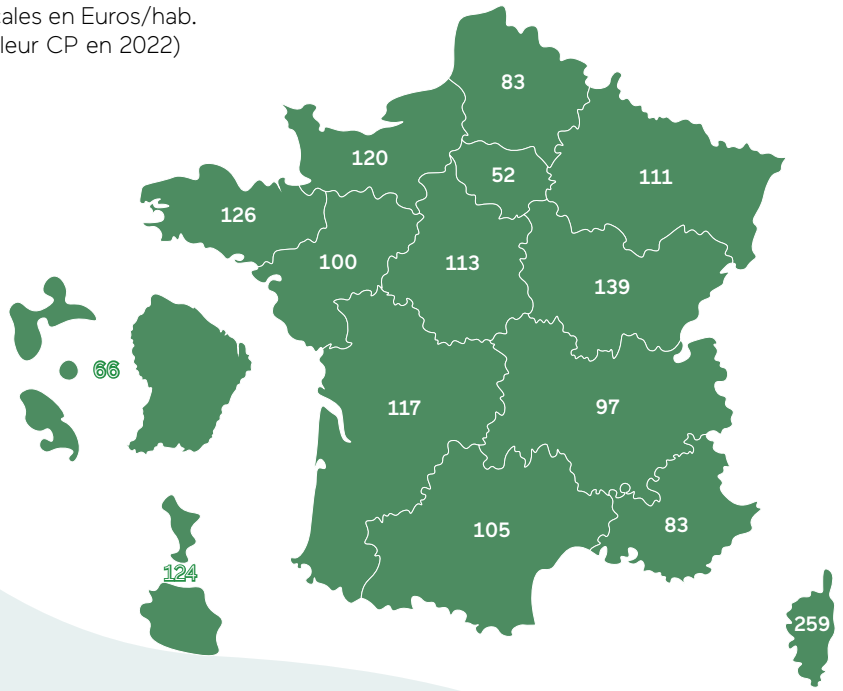


# 6

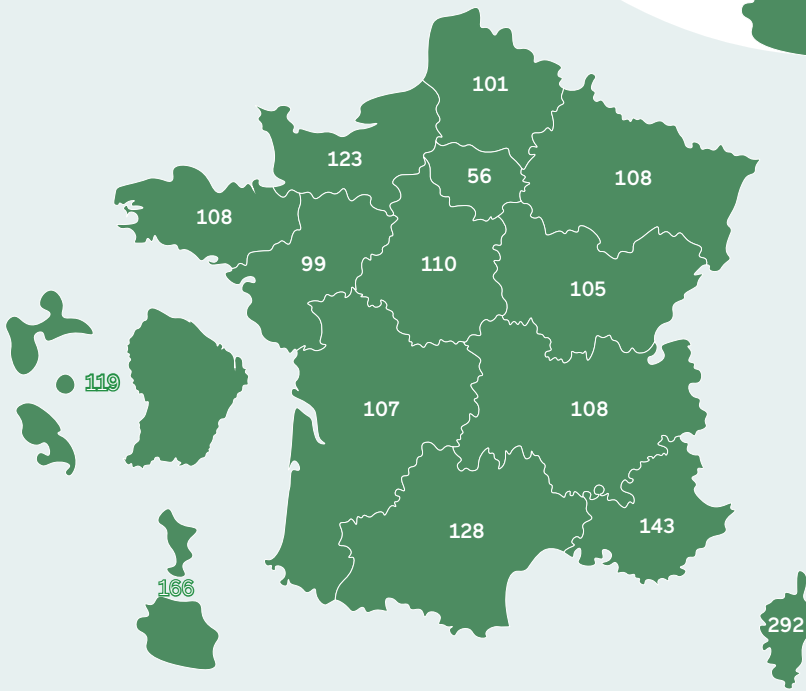
## APPROCHES RÉGIONALES

Commande publique des principaux domaines d'intervention des collectivités locales en Euros/hab. par région en 2022 (soit 70 % de leur CP en 2022)

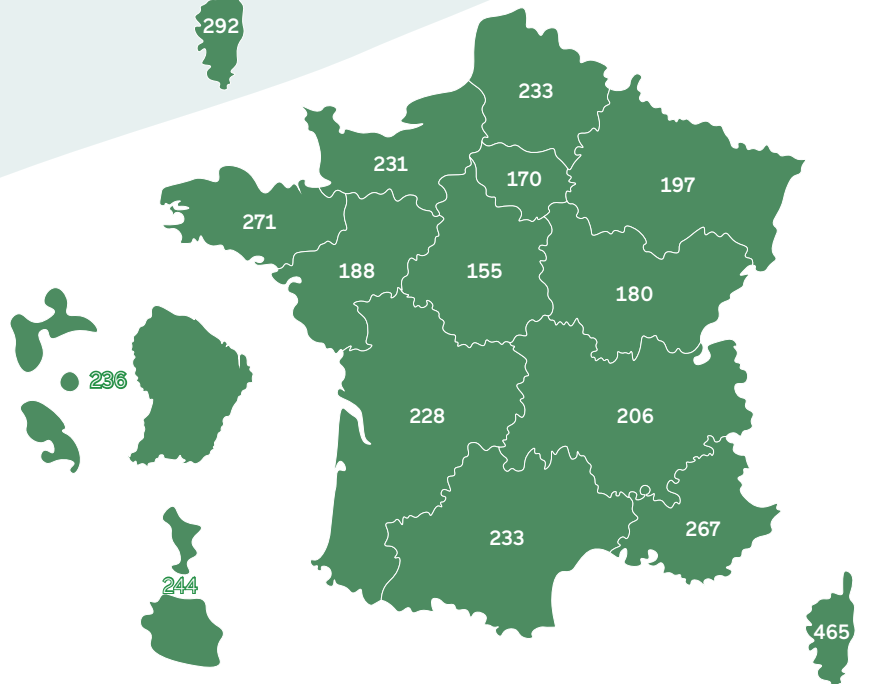
### EAU ET ASSAINISSEMENT



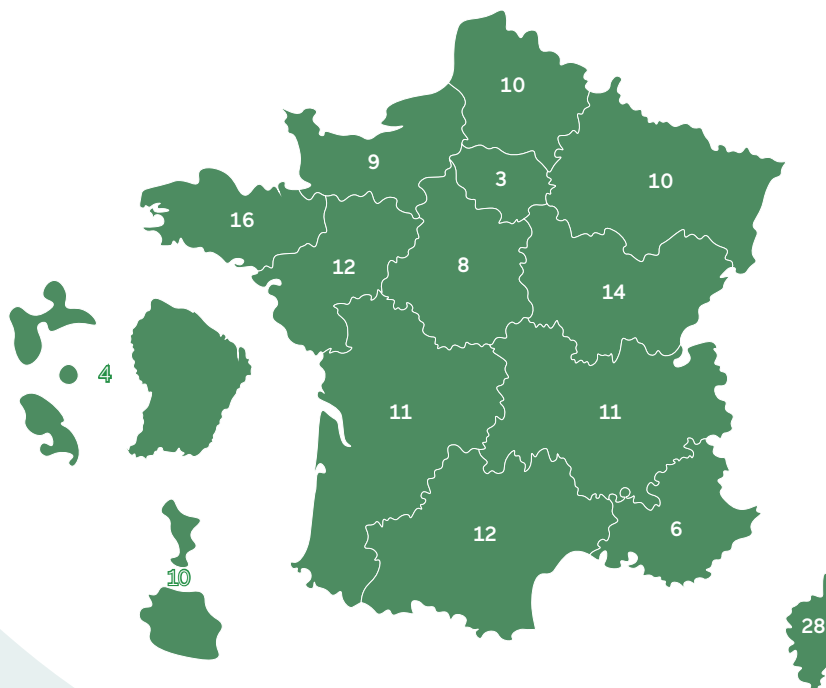
### TRANSPORT VOIRIE



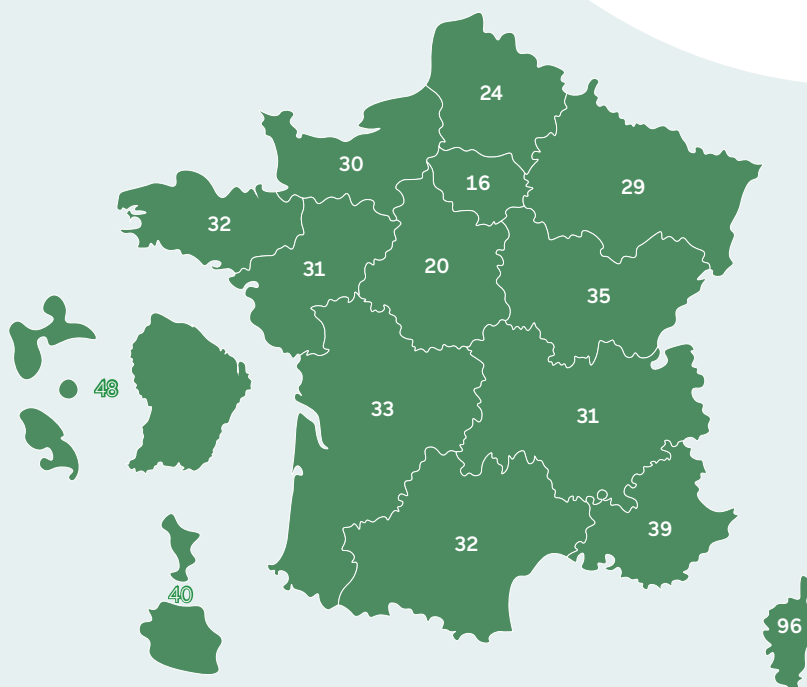
### BÂTIMENTS PUBLICS



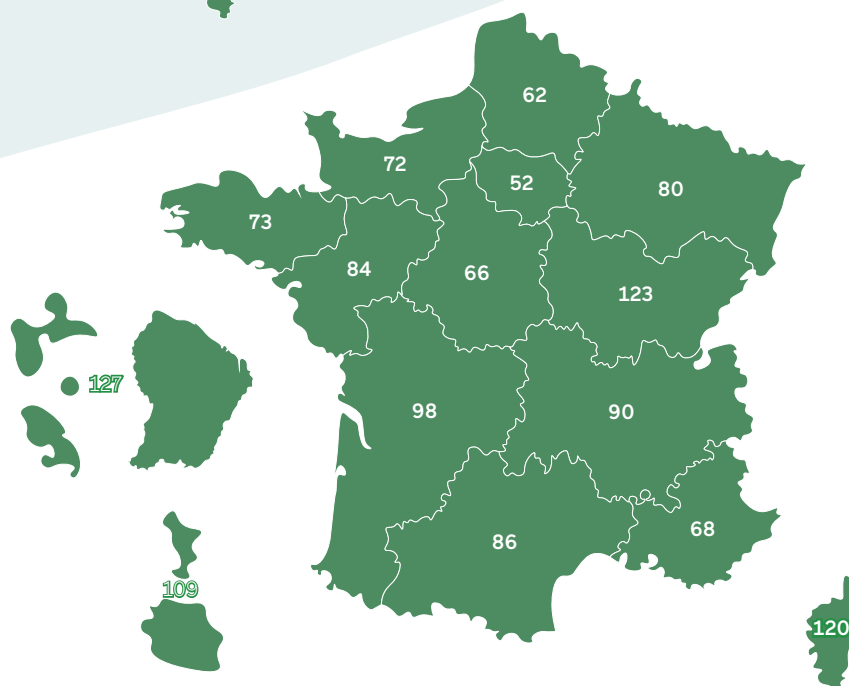
## LOGEMENT HABITAT



## GESTION DES DÉCHETS



## SCOLAIRE



## CONTACTS

### RÉDACTION

**Claire Delpech**, responsable du pôle finances et fiscalité, Intercommunalités de France

### RESPONSABLE DES PUBLICATIONS

**Floriane Boulay**, directrice générale, Intercommunalités de France

### SUIVI ÉDITORIAL

**Mathilde Lemée**, Intercommunalités de France

### CRÉDITS PHOTOS

iStock / jure

### MISE EN PAGE

Alexis Fressard

# INTERCOMMUNALITÉS DE FRANCE



INTERCOMMUNALITÉS DE FRANCE

22, rue Joubert - 75009 Paris  
T. 01 55 04 89 00

[www.intercommunalites.fr](http://www.intercommunalites.fr)  
[contact@intercommunalites.fr](mailto:contact@intercommunalites.fr)